


ภาพรวมธุรกิจ  
ประกันวินาศภัย ปี 2561  
และแนวโน้มปี 2562

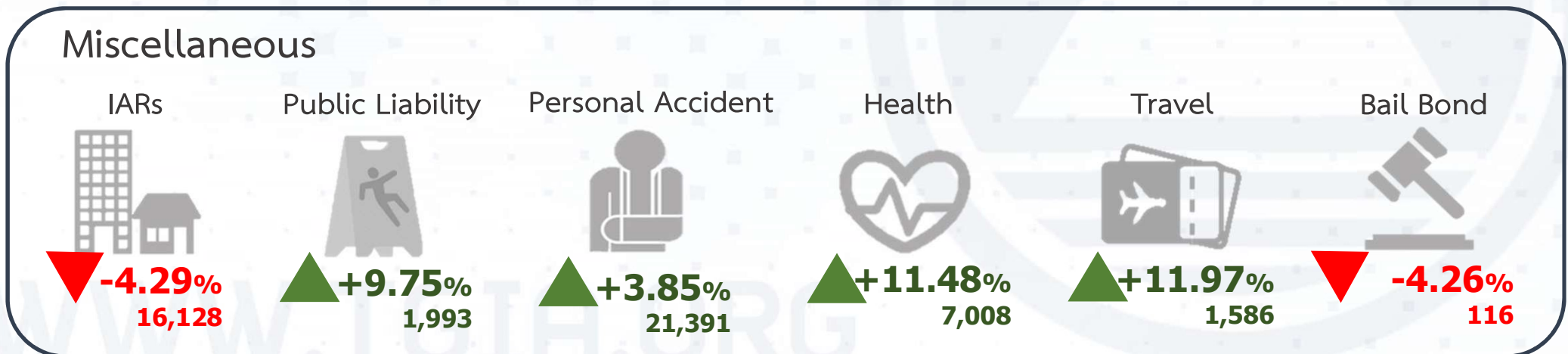
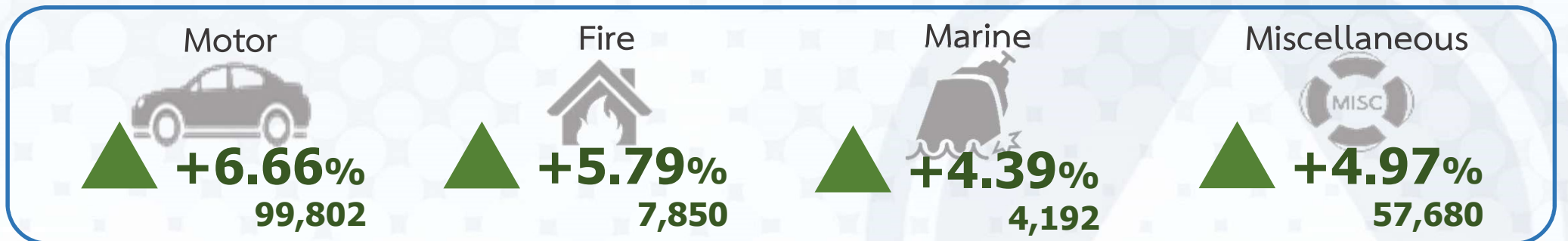
# ภาพรวมธุรกิจประกันวินาศภัย ณ ไตรมาส 3 (มกราคม – กันยายน) ปี 2561

[WWW.TGIA.ORG](http://WWW.TGIA.ORG)

# เบี้ยประกันภัยรับโดยตรง ไตรมาส 3 ปี 2561

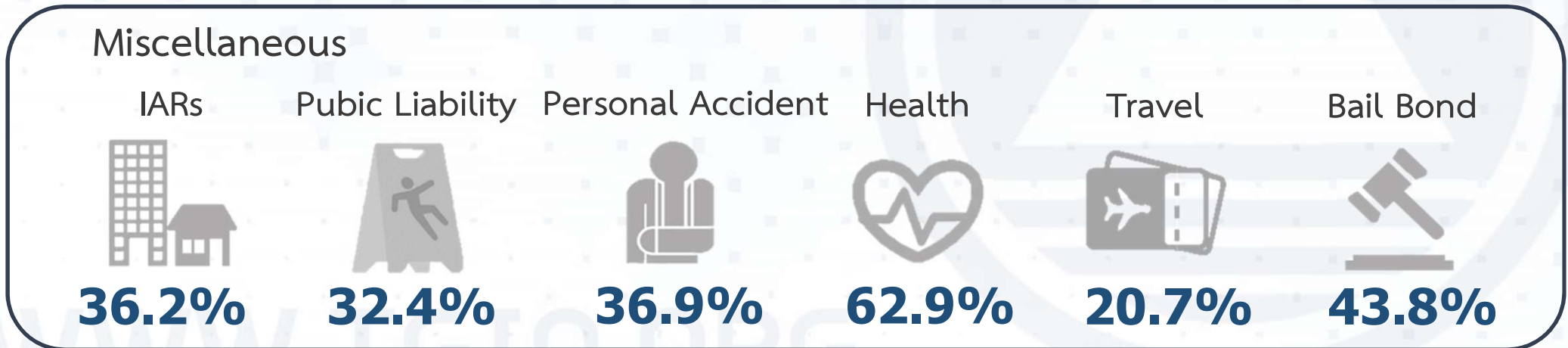
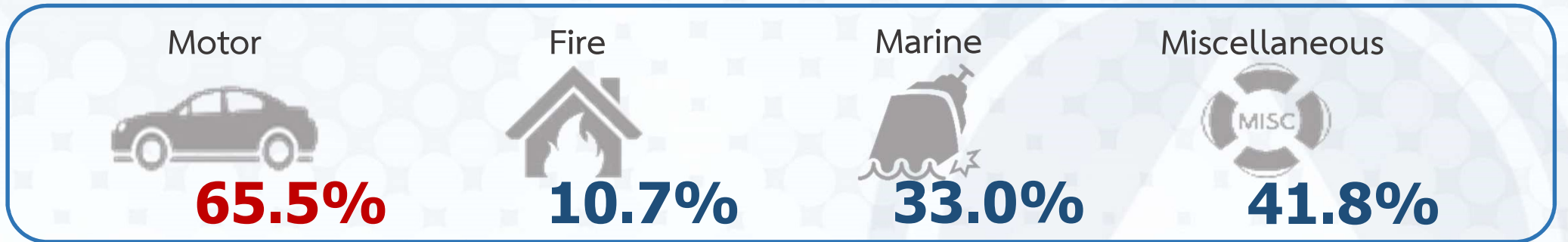
เบี้ยประกันภัยรับโดยตรง 169,524 ล้านบาท  **+5.98%**

หน่วย : ล้านบาท



# อัตราความเสียหาย (Loss Ratio) ไตรมาส 3 ปี 2561

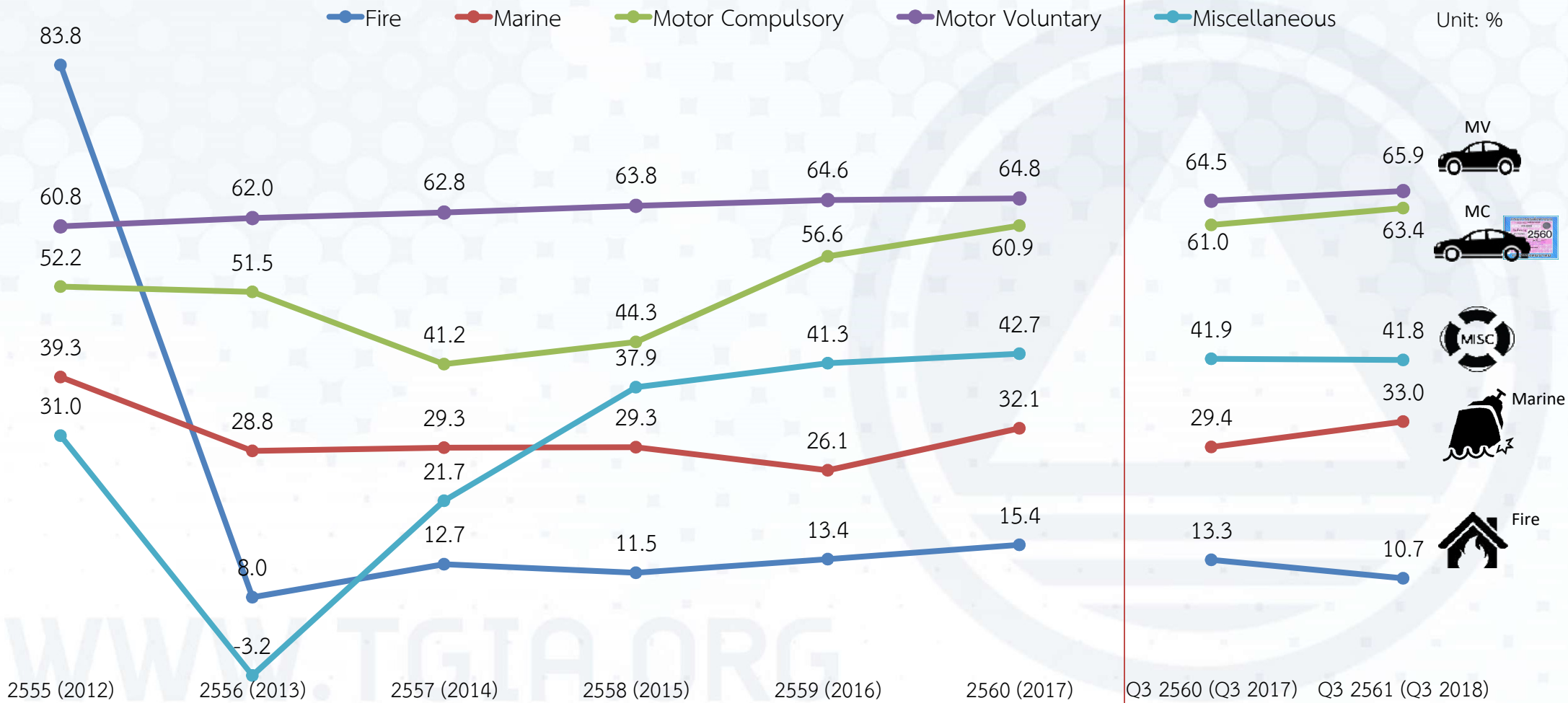
Loss Ratio **56.6%**



หมายเหตุ: อัตราความเสียหาย = ค่าสินไหมทดแทน ปี 2560/เบี้ยประกันภัยที่ถือเป็นรายได้ ปี 2561

ที่มา : สถิติธุรกิจประกันวินาศภัย รายไตรมาสปี 2561 สำนักงาน คปภ.

# อัตราความเสียหาย (Loss Ratio)



ที่มา : สถิติธุรกิจประกันวินาศภัย รายไตรมาสปี 2561 สำนักงาน คปภ.

## อัตราความเสียหายการประกันภัยรถยนต์ภาคสมัครใจ



รถยนต์นั่ง 62.92%



รถยนต์โดยสาร 59.07%



รถยนต์บรรทุก 59.83%



รถยนต์ลากจูง 65.92%



รถพ่วง 58.75%

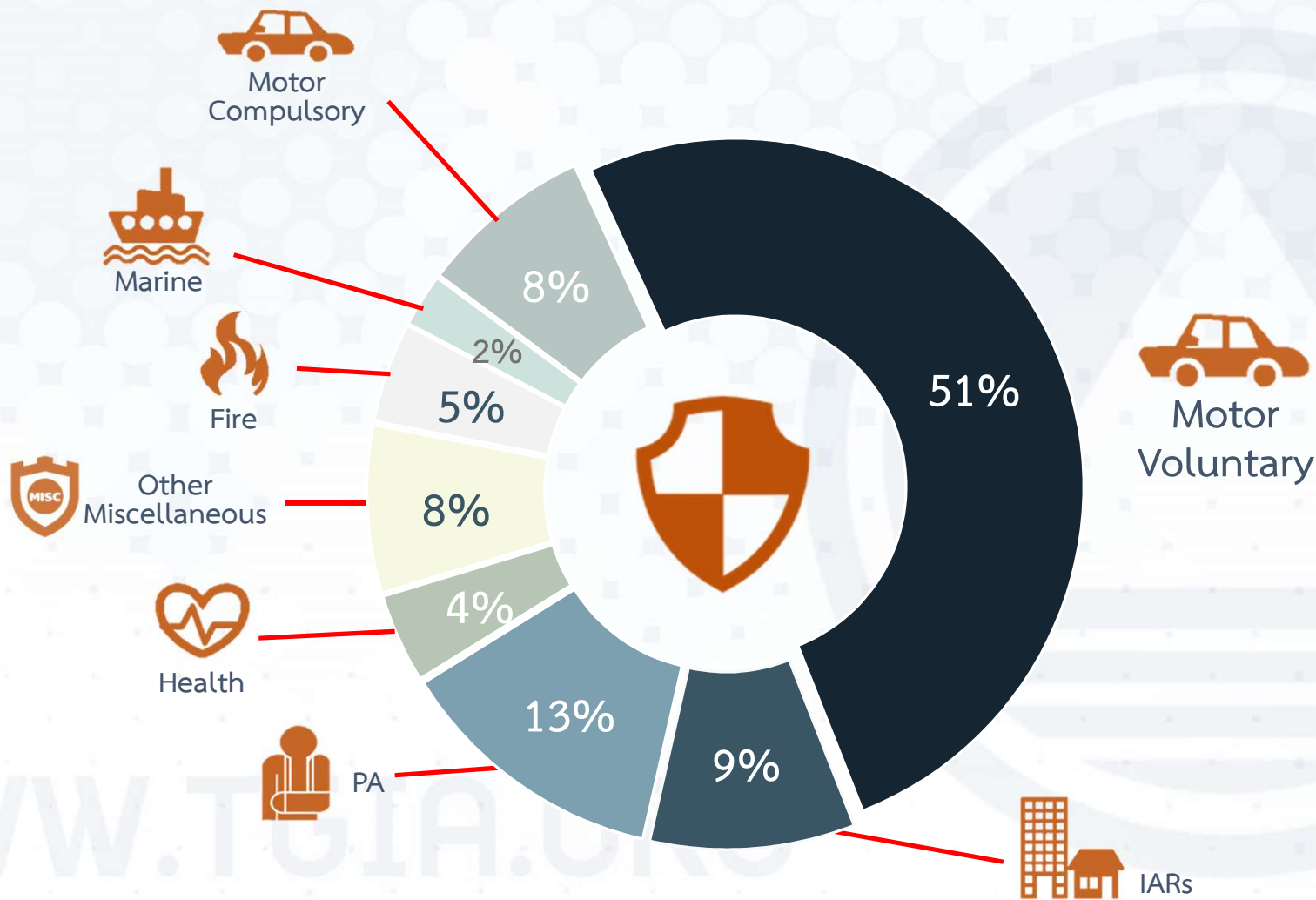


รถจักรยานยนต์ 65.88%



รถยนต์นั่งรับจ้างสาธารณะ 69.85%

# ส่วนแบ่งการตลาด ไตรมาส 3 ปี 2561



ที่มา : สถิติธุรกิจประกันวินาศภัย รายไตรมาสปี 2561 สำนักงาน คปภ.

# Top 10 Market Share ไตรมาส 3 ปี 2561

28,126  
ล้านบาท  
วิริยะประกันภัย  
(16.6%)



12,014  
ล้านบาท  
ทิพย์ประกันภัย  
(7.1%)



12,007  
ล้านบาท  
กรุงเทพประกันภัย  
(7.1%)

60.9% ของเบี้ยประกันภัยรับโดยตรง  
ทั้งหมด (59 บริษัท)

5,783  
ล้านบาท  
ธนาชาตประกันภัย  
(3.4%)



6,685  
ล้านบาท  
โตเกียวมารีนประกันภัย  
(3.9%)



6,745  
ล้านบาท  
ประกันคุ้มภัย  
(4.0%)



7,303  
ล้านบาท  
ซันซัมคิปประกันภัย  
(4.3%)



7,765  
ล้านบาท  
อาคเนย์ประกันภัย  
(4.6%)



9,116  
ล้านบาท  
เมืองไทยประกันภัย  
(5.4%)

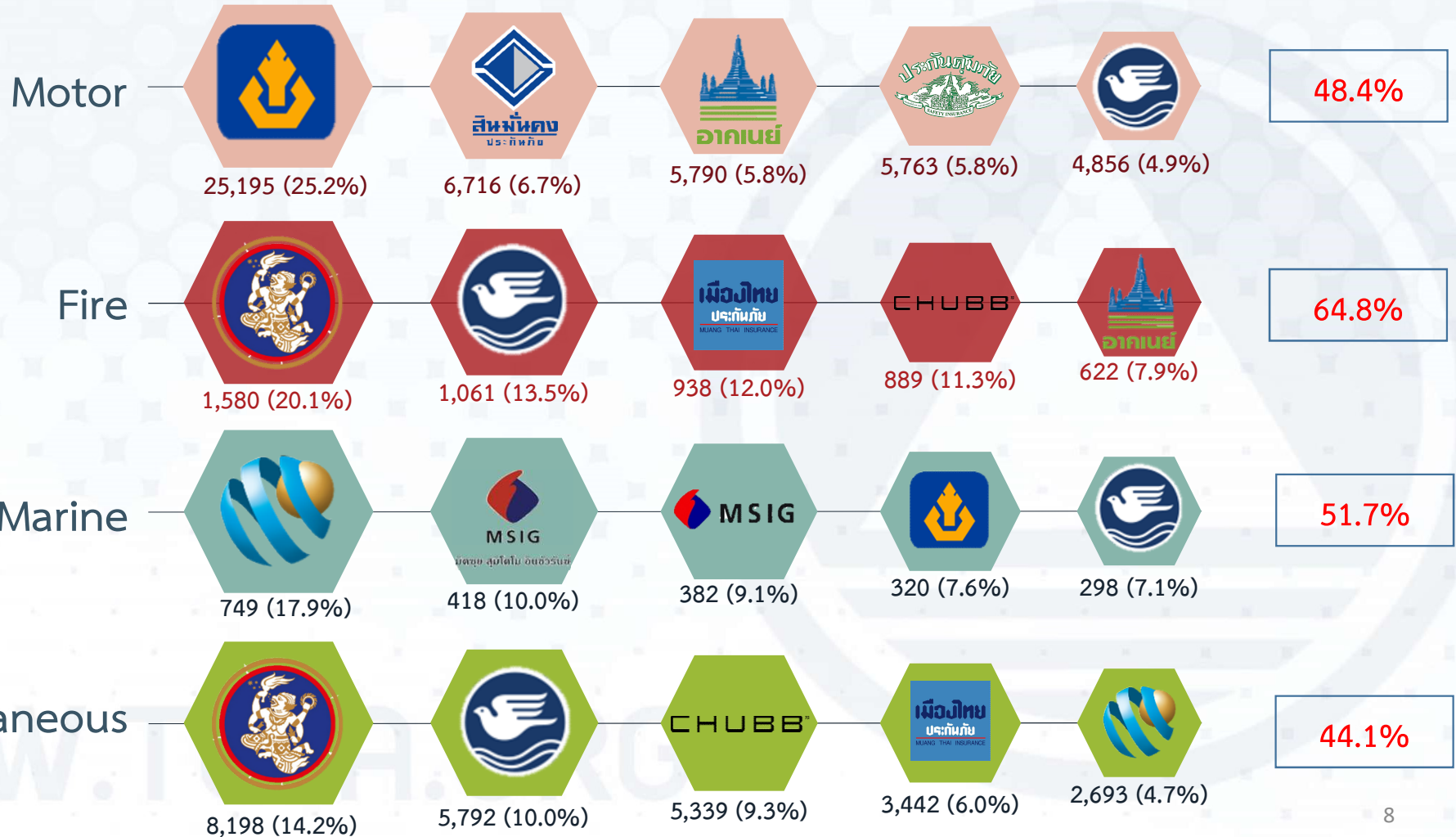


7,772  
ล้านบาท  
สินมั่นคงประกันภัย  
(4.6%)



# Top 5 Market Share ไตรมาส 3 ปี 2561

หน่วย : ล้านบาท



# แนวโน้มนธุรกิจประกันวินาศภัย ปี 2562

WWW.TGIA.ORG

## แนวโน้มธุรกิจประกันวินาศภัย ปี 2562



หน่วย : ล้านบาท

	2557 (2014)	2558 (2015)	2559 (2016)	2560 (2017)	2561e (2018e)	2562f (2019f)
อัตราการขยายตัวของเบี้ยประกันภัยรับโดยตรง (%)	1.1%	1.9%	3.1%	1.3%	6.0%	4.0-5.0%
อัตราการขยายตัวของ GDP ที่แท้จริง (%)	0.9%	2.9%	3.3%	3.9%	4.2%	3.5-4.5%
Insurance Penetration (%) (Premium/GDP)	1.55%	1.52%	1.48%	1.41%	1.42%	1.39-1.40%
Insurance Density (บาท) (Premium per Capita)	3,065	3,112	3,198	3,220	3,413	3,542-3,576
รายได้ประชากรต่อหัว (บาท) (GDP per Capita)	197,062	203,356	215,455	228,412	241,027	254,892

ที่มา : 1. สำนักงาน คปภ. 2. สำนักงานคณะกรรมการพัฒนาการเศรษฐกิจและสังคมแห่งชาติ